

# imageRUNNER ADVANCE 6500 III Serie

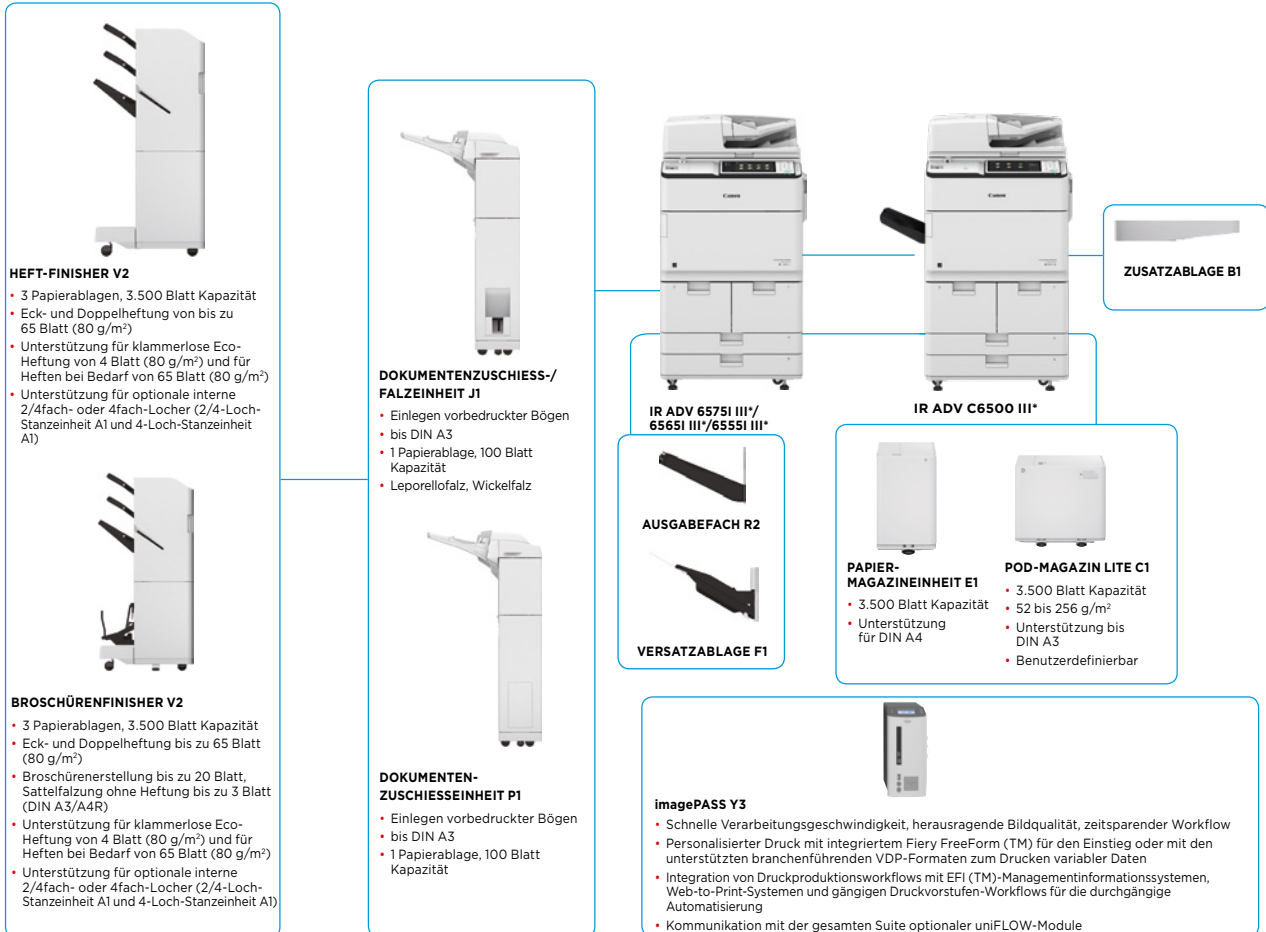
# HOCHWERTIG, EFFIZIENT UND ZUVERLÄSSIG



Canon uniFLOW Online  
Outstanding Cloud Output Management Solution



## HAUPTKONFIGURATIONSOPTIONEN



Diese Basis-Konfiguration dient lediglich Illustrationszwecken. Eine vollständige Liste der Optionen und genauen Kompatibilitäten finden Sie im Online-Produkt-Konfigurator.

**III\*** bedeutet, dass dieses Modell auf neue Systemsoftware aufgerüstet und mit zusätzlichen serienmäßigen Sicherheitsfunktionen ausgestattet wurde.

# TECHNISCHE DATEN imageRUNNER ADVANCE 6500 III Serie

<b>HAUPT-EINHEIT</b>		<b>Druckauflösung (dpi)</b> <b>Seitenbeschreibungssprachen (PDL)</b> <b>Direktdruck</b>	bis zu 1.200 x 1.200 Standard: UFR II, PCL 6 Optional: Original Adobe PostScript Level 3 Direktdruck über USB-Speicher, Advanced Space, Fernzugriff-Benutzeroberfläche (RUI) und Webbrowser* Unterstützte Dateitypen: TIFF, JPEG, PDF, EPS und XPS * der Webbrowser unterstützt nur den Direktdruck von PDF AirPrint, Mopria, Google Cloud Print, Canon Business Print und uniFLOW Online Je nach Anforderungen sind verschiedene Software- und MEAP-basierte Lösungen zum Drucken über mobile bzw. mit dem Internet verbundene Systeme und cloudbasierte Dienste erhältlich. Weitere Informationen erhalten Sie bei Ihrem Canon-Ansprechpartner.
<b>Systemtyp</b>	A3 S/W-Lasermultifunktionssystem		
<b>Kernfunktionen</b>	Drucken, Kopieren*, Scannen*, Versenden*, Speichern und optionale Faxfunktion* * nicht mit dem iR-ADV 6555 III PRT Drucker-Modell		
<b>Prozessor</b>	Canon Dual Custom Processor (Shared)		
<b>Bedienfeld</b>	Standard: 25,6 cm (10,1 Zoll) großer TFT-WSVGA-LCD-Farbtouchscreen Optional: 26,4 cm (10,4 Zoll) großer SVGA-Schwanenhals-Farbtouchscreen	<b>Mobiles Drucken und Drucken aus der Cloud</b>	
<b>Arbeitsspeicher</b>	Standard: 3.0GB RAM		
<b>Festplatte</b>	Standard: 250GB Maximum: 1TB		
<b>Festplatte zur Festplatten-Spiegelung</b>	Optional: 250 GB, 1TB	<b>Schriftarten</b>	PCL-Schriftarten: 93 Roman-, 10 Bitmap-, 2 OCR-Schriftarten; Andale Mono WT J/K/S/T*1 (Japanisch, Koreanisch, Chinesisch [vereinfacht] und Chinesisch [traditionell]), Barcode-Schriftarten*2 PS-Schriftarten: 136 Roman-Schriftarten *1 Optionales PCL INTERNATIONALER SCHRIFTSATZ A1 erforderlich *2 Optionales BARCODE PRINTING KIT-DI erforderlich
<b>Schnittstellen</b>	NETZWERK Standard: 1000Base-T/100Base-TX/10Base-T, WLAN (IEEE 802.11 b/g/n) Optional: NFC, Bluetooth Low Energy SONSTIGES Standard: 2 x USB 2.0 (Host), 1 x USB 3.0 (Host), 1 x USB 2.0 (Gerät) Optional: serielle Schnittstelle, Copy Control-Schnittstelle	<b>Druckfunktionen</b>	Job-Timeout, Subset-Finishing (nur PS), Profileinstellungen, Gesicherter Druck, Wasserzeichen, Kopf- / Fußzeile, Seitenlayout, beidseitiges Drucken, Sortieren, Broschürendruck, Gruppierung, gemischte Papierformate / -orientierungen, Offset, Vorder- / Rückseitendeckblatt, Tonersparmodus, Posterdruck, Forced-Hold-Druck
<b>Papier-Zufuhrkapazität (A4, 80 g/m<sup>2</sup>)</b>	Standard: 4.200 Blatt 2 Kassetten à 1.500 Blatt + 2 Kassetten à 550 Blatt + Mehrzweckfach à 100 Blatt Maximum: 7.700 Blatt (mit POD Deck Lite-C1 oder Paper Deck Unit-E1)	<b>Betriebssystem</b>	UFR II: Windows 7 / 8.1/10 / Server 2008 / Server 2008 R2 / Server 2012 / Server 2012 R2 / Server 2016, MAC OS X (10.7 oder später) PCL: Windows 7 / 8.1/10 / Server 2008 / Server 2008 R2 / Server 2012 / Server 2012 R2 / Server 2016 PS: Windows 7 / 8.1/10 / Server 2008 / Server 2008 R2 / Server 2012 / Server 2012 R2 / Server 2016, MAC OS X (10.7 oder später) PPD: MAC OS X (10.7 oder später), Windows 7 / 8.1/10
<b>Papier-Ausgabekapazität (A4, 80 g/m<sup>2</sup>)</b>	250 Blatt DIN A4 (mit COPY TRAY-R2) Maximum: 3.500 Blatt (mit STAPLE FINISHER-V2 oder BOOKLET FINISHER-V2)		SAP-Device Types sind über den SAP Market Place erhältlich. Weitere Informationen zur Verfügbarkeit von Drucklösungen für andere Betriebssysteme und Umgebungen (z. B. AS/400, UNIX, Linux und Citrix) finden Sie unter <a href="http://de.software.canon-europe.com/">http://de.software.canon-europe.com/</a> . Ein Teil dieser Lösungen ist kostenpflichtig.
<b>Endverarbeitungsfunktionen</b>	Standard: Sortieren, Gruppieren Mit externen Finisher: Sortieren, Gruppieren, Versetzen, Heften, Sattelheftung*1, Lochen*2 (verschiedene Varianten), klammerlose ECO-Heftung*3, Heftung bei Bedarf*3, Zuschließen*4, Falzen (C-/Z-Falz)*5 *1 Benötigt BOOKLET FINISHER-V2 *2 Benötigt 2/4 HOLE PUNCHER UNIT-A1 oder 4 HOLE PUNCHER UNIT-A1 (mit Staple Finisher-V2 oder Bookletfinisher-V2) *3 Benötigt STAPLE FINISHER-V2 oder BOOKLET FINISHER-V2 *4 Benötigt DOCUMENT INSERTION UNIT-P1 oder DOCUMENT INSERTION/FOLDING UNIT-J1 (mit Staple Finisher-V2 oder Booklet Finisher-V2) *5 Benötigt DOCUMENT INSERTION/FOLDING UNIT-J1 (mit Staple Finisher-V2 oder Bookletfinisher-V2)	<b>TECHNISCHE DATEN:</b> <b>KOPIERSYSTEM</b> <b>Kopiergeschwindigkeit (SW/Farbe)</b>	iR-ADV 6575i III: 75 S./Min. (A4), 37 S./Min. (A3), 54 S./Min. (A4R), 35 S./Min. (A5R) iR-ADV 6565i III: 65 S./Min. (A4), 32 S./Min. (A3), 47 S./Min. (A4R), 35 S./Min. (A5R) iR-ADV 6555i III: 55 S./Min. (A4), 32 S./Min. (A3), 40 S./Min. (A4R), 35 S./Min. (A5R) iR-ADV C7580i III: max. 3,1 Sekunden iR-ADV C7570i III: max. 3,3 Sekunden iR-ADV C7565i III: max. 3,3 Sekunden
<b>Unterstützte Druckmedien</b>	Kassetten 1/2: Dünndruckpapier, Normalpapier, Recyclingpapier, schweres Papier, Farbpapier, Transparentfolien, vorgelochtes Papier, Briefkopfpapier, Hartpostpapier Kassetten 3/4: Dünndruckpapier, Normalpapier, Recyclingpapier, schweres Papier, Farbpapier, Registerblätter*, Transparentfolien, vorgelochtes Papier, Briefkopfpapier, Hartpostpapier * Benötigt TAB FEEDING ATTACHEMENT-B1 Mehrzweckfach: Dünndruckpapier, Normalpapier, Recyclingpapier, schweres Papier, Farbpapier, Registerblätter, Transparentfolien, Etiketten, Transparentpapier*, vorgelochtes Papier, Briefkopfpapier, Hartpostpapier, beschichtetes Papier, strukturiertes Papier * nicht jedes Transparentpapier wird unterstützt	<b>Kopieraufklärung (dpi)</b>	Druck: bis zu 1.200 x 1.200 bis zu 9.999 Kopien Automatisch oder Manuell (9 Stufen) 25 bis 400 % (in 1%-Schritten) 25%, 50%, 70%
<b>Unterstützte Formate</b>	Kassetten 1/2: Standardformate: A4, B5 Kassetten 3/4: Standardformate: A3, A4, A4R, A5R, B4, B5, B5R Benutzerdefinierte Formate: 139,7 mm x 182,0 mm bis 297,0 mm x 487,7 mm Mehrzweckfach: Standardformate: A3, A4, A4R, A5, A5R, A6R (nur einseitig), B4, B5, B5R Benutzerdefinierte Formate: 100,0 mm x 148,0 mm bis 297,0 mm x 487,7 mm Freie Formatwahl: 100,0 x 182,0 mm bis 297,0 mm x 487,7 mm Kassetten: 52 bis 220 g/m <sup>2</sup> Mehrzweckfach: 52 bis 256 g/m <sup>2</sup> Duplex: 52 bis 220 g/m <sup>2</sup>	<b>Erste Kopie (A4, SW/Farbe)</b>	Scannen: 600 x 600 Druck: bis zu 1.200 x 1.200 bis zu 9.999 Kopien Automatisch oder Manuell (9 Stufen) 25 bis 400 % (in 1%-Schritten) 25%, 50%, 70%
<b>Unterstützte Gramaturen</b>	Standardformate: A3, A4, A4R, A5, A5R, A6R (nur einseitig), B4, B5, B5R Benutzerdefinierte Formate: 100,0 mm x 148,0 mm bis 297,0 mm x 487,7 mm Freie Formatwahl: 100,0 x 182,0 mm bis 297,0 mm x 487,7 mm Kassetten: 52 bis 220 g/m <sup>2</sup> Mehrzweckfach: 52 bis 256 g/m <sup>2</sup> Duplex: 52 bis 220 g/m <sup>2</sup>	<b>Kopierauflösung (dpi)</b>	141%, 200%, 400%
<b>Aufwärmzeit</b>	Ab dem Einschalten: max. 30 Sekunden* * Zeit bis zur Kopierbereitschaft - nicht nur bis zur Kommandoingabe Rückkehr aus dem Ruhemodus: max. 30 Sekunden Quick Startup Mode: max. 4 Sekunden* *Zeit bis zur Möglichkeit der Kommandoingabe im Display.	<b>Mehrfachkopien</b> <b>Dichteinstellung</b> <b>Abbildungsverhältnis</b> <b>Voreingestellte Verkleinerungen</b> <b>Voreingestellte Vergrößerungen</b> <b>Basis Kopierfunktionen</b>	Voreingestellte Abbildungsverhältnisse, Papiereinstellung, Vorherige Einstellung, Favoriteneinstellung, Endverarbeitung, Doppelseitig, Dichteinstellung, Auswahl des Originaltyps, Unterbrechungsmodus, Einstellungsbestätigung / Abbrechen Buch auf zwei Seiten, doppelseitiges Original, Endverarbeitung, Broschüre, Auftragsstellung, N auf 1, Deckblatt hinzufügen, Blätter einlegen, Originale unterschiedlicher Formate, Dichte Anpassung, Auswahl des Originaltyps, Zwischenblatt für Folien, Seitennummerierung, Kopiersatznummerierung, Schärfe, Rahmen löschen, Geschütztes Wasserzeichen, Druckdatum, Versatz, Bundsteg, Drucken & Prüfen, Negativ / Positiv, Bilder wiederholen, Jobblöcke zusammenfügen, Job Fertig Notiz, Spiegelbild, Registerblatt bedrucken, In Mailbox speichern, Bild überlagern, Ausweiskopie, Leerselten überspringen, Doppelseitigerkennung, Originalsonderformat
<b>Abmessungen (B×T×H)</b>	Standard (MFP-Modell): 670 x 779 x 1.220 mm Mit optionalem SVGA-Schwanenhals-Farbtouchscreen: 1.481 x 770 x 1.252 mm iR-ADV 6555i III PRT Drucker-Modell: 670 x 779 x 1.052 mm	<b>Erweiterte Kopierfunktionen</b>	Buch auf zwei Seiten, doppelseitiges Original, Endverarbeitung, Broschüre, Auftragsstellung, N auf 1, Deckblatt hinzufügen, Blätter einlegen, Originale unterschiedlicher Formate, Dichte Anpassung, Auswahl des Originaltyps, Zwischenblatt für Folien, Seitennummerierung, Kopiersatznummerierung, Schärfe, Rahmen löschen, Geschütztes Wasserzeichen, Druckdatum, Versatz, Bundsteg, Drucken & Prüfen, Negativ / Positiv, Bilder wiederholen, Jobblöcke zusammenfügen, Job Fertig Notiz, Spiegelbild, Registerblatt bedrucken, In Mailbox speichern, Bild überlagern, Ausweiskopie, Leerselten überspringen, Doppelseitigerkennung, Originalsonderformat
<b>Benötigte Stellfläche (B×T)</b>	Grundausrüstung: 1.533 x 1.353 mm (Frontabdeckung und linke u. rechte Abdeckung offen, geöffnetes Mehrzweckfach und Copy Tray) Vollständige Ausrüstung: 2.436 x 1.353 mm (Frontabdeckung geöffnet, POD Deck Lite-C1 + Document Insertion / Folding Unit-J1 + Booklet Finisher-V2 oder Staple Finisher-V2 ) iR-ADV 6575i III/6565i III/iR-ADV 6555i III: ca. 234 kg (mit Toner) iR-ADV 6555i III PRT: Approx. 204 kg (mit Toner)	<b>TECHNISCHE DATEN:</b> <b>SCANNER</b> <b>Typ</b>	Farb-Flachbettscanner mit automatischem Dokumenteneinzug für beidseitiges Scannen in einem Durchgang (DADF) inklusive Ultraschall-Doppelseitigerkennung 300 Blatt Medienformate für Vorlagenglas: Blätter, Bücher, dreidimensionale Objekte (Höhe: bis zu 50 mm, Gewicht: bis zu 2kg)
<b>Gewicht</b>	Including the toner bottle. iR-ADV 6575i III: 75 S./Min. (A4), 37 S./Min. (A3), 54 S./Min. (A4R), 35 S./Min. (A5R) iR-ADV 6565i III: 65 S./Min. (A4), 32 S./Min. (A3), 47 S./Min. (A4R), 35 S./Min. (A5R) iR-ADV 6555i III/6555i III PRT: 55 S./Min. (A4), 32 S./Min. (A3), 40 S./Min. (A4R), 35 S./Min. (A5R)	<b>Papierkapazität (80 g/m<sup>2</sup>)</b> <b>Verarbeitbare Vorlagen</b>	Grammatur für Dokumentenzufuhr: Einseitiges Scannen: 38 bis 220 g/m <sup>2</sup> (Schwarzweiß) bzw. 64 bis 220 g/m <sup>2</sup> (Farbe) Beidseitiges Scannen: 50 bis 220 g/m <sup>2</sup> (Schwarzweiß) bzw. 64 bis 220 g/m <sup>2</sup> (Farbe) Vorlagenglass: max. 297,0 x 431,8 mm Medienformate für Dokumentenzufuhr: A3, A4, A4R, A5, A5R, B4, B5, B5R, B6R Benutzerdefinierte Formate: 128,0 x 139,7 mm to 304,8 x 431,8 mm
<b>PRINT SPECIFICATIONS</b>		<b>Unterstützte Formate</b>	





# TECHNISCHE DATEN **imageRUNNER ADVANCE 6500 III Serie**

**Optionen: Fiery Druckcontroller**  
**HW Plattform**  
**Basis Betriebssystem**  
**Stromversorgung**  
**Maximum Power consumption**  
**Abmessungen (B x T x H)**  
**Gewicht**

Fiery Impose / Fiery Compose / Fiery Impose und Compose / Entfernbarer Festplatte  
 NX One  
 Windows 10 IoT Enterprise 2016 LTSB  
 AC100-240V, 50Hz/60Hz, 3.0A (100V) - 1.5A (240V)  
 53 W  
 203 x 248 x 384 mm  
 Fiery Controller (Server): 5,9 kg

**PAPIERZUFUHR-OPTIONEN**  
**PAPER DECK UNIT-E1**

Papierkapazität: 3.500 Blatt (80 g/m<sup>2</sup>)  
 Druckmedien: Dünndruckpapier, Normalpapier, Recyclingpapier, schweres Papier, Farbpapier, vorgelochtes Papier, Briefkopfpapier, Hartpostpapier  
 Formate: A4, B5  
 Grammatur: 52 bis 256 g/m<sup>2</sup>  
 Stromversorgung: über Haupteinheit  
 Abmessungen (B x T x H): 340 x 630 x 572 mm  
 Gewicht: ca. 34 kg

**POD DECK LITE-C1**

Papierkapazität: 3.500 Blatt (80 g/m<sup>2</sup>)  
 Druckmedien: Dünndruckpapier, Normalpapier, Recyclingpapier, schweres Papier, Farbpapier, Registerblätter, Transparentfolien, Etiketten, vorgelochtes Papier, Briefkopfpapier, Hartpostpapier, Transparentpapier  
 Formate: A3, B4, A4, A4R, B5R, B5, A5R  
 Benutzerdefinierte Formate: 139,7 x 182,0 mm bis 297,0 x 487,7 mm  
 Grammatur: 52 bis 256 g/m<sup>2</sup>  
 Stromversorgung: 220-240V/1.2A 50/60Hz  
 Abmessungen (B x T x H): 633 x 686 x 574 mm  
 Gewicht: ca. 68 kg

**PAPIERAUSGABE-OPTIONEN**  
**COPY TRAY-R2**

Einfaches Ausgabefach für Grundanforderungen  
 Papierkapazität: 250/100 Blatt (einsseitig/doppelseitig, 80 g/m<sup>2</sup>)

**SHIFT TRAY-F1**

Versetzte Ausgabe  
 Papierkapazität (80 g/m<sup>2</sup>): 250 Blatt (gestapelte Ausgabe) / 500 Blatt (versetzte Ausgabe)  
 Anzahl Fächer: 3  
 Oberes Fach (A)\*: DIN A4, A5, A5R, A6R, B5: 250 Blatt; DIN A3, A4R, B4, B5R: 125 Blatt  
 Mittleres Fach (B)\*: DIN A4, A5, A5R, A6R, B5: 250 Blatt; DIN A3, A4R, B4, B5R: 125 Blatt  
 Unteres Fach (C)\*: DIN A4, A5, A5R, A6R, B5: 3.000 Blatt; DIN SRA3, A3, B4, B5R, A4R: 1.500 Blatt; A6R: 250 Blatt \* (80 g/m<sup>2</sup>)

**STAPLE FINISHER-V2 (Externer Heftfinisher)**

Grammatur: 52 bis 256 g/m<sup>2</sup>  
 Heftposition: Ecke, doppelt  
 Heftkapazität: Ecke und doppelt:  
 DIN A4, B5: 65 Blatt (52 bis 90 g/m<sup>2</sup>)  
 DIN A3, A4R, B4: 30 Blatt (52 bis 64 g/m<sup>2</sup>)  
 Öko-Heftung (klammerlos):  
 DIN A3, A4: 5 Blatt (52 bis 64 g/m<sup>2</sup>)  
 4 Blatt (65 bis 81,4 g/m<sup>2</sup>)  
 3 Blatt (81,5 bis 105 g/m<sup>2</sup>)  
 Heften nach Bedarf:  
 65 Blatt (90 g/m<sup>2</sup>)  
 Abmessungen (B x T x H): 656 x 623 x 1.195 mm (wenn die Verlängerung und das Rotationsfach herausgezogen sind)  
 Gewicht: ca. 35 kg  
 Basisspezifikationen entsprechen dem Heftfinisher V2 - zusätzlich:  
 Formate Broschürenheftung: A3, A4R, B4, benutzerdefinierte Formate (195,0 x 270 mm bis 297,0 x 431,8 mm)  
 Broschürenheftkapazität: 10 Broschüren à 20 Blatt (80 g/m<sup>2</sup>), einschl. 1 Umschlagblatt (bis 256 g/m<sup>2</sup>)  
 Falz ohne Heftung: bis zu 3 Blatt (52 bis 105 g/m<sup>2</sup>)  
 Abmessungen (B x T x H): 656 x 623 x 1.195 mm (wenn die Verlängerung und das Rotationsfach herausgezogen sind)  
 Gewicht: ca. 58 kg

**BOOKLET FINISHER-V2 (Externer Broschürenfinisher)**

**2/4 HOLE PUNCHER UNIT-A1 (2-/4-fach Lochereinheit)**

(HEFTFINISHER V2 oder BROSCHÜRENFISHER V2 erforderlich)  
 2 oder 4 Löcher  
 Mögliche Grammaturen beim Lochen: 52 bis 300 g/m<sup>2</sup>  
 Mögliche Formate beim Lochen:  
 2-Loch: DIN A3, B4, A4, A4R, A5, B5, B5R  
 4-Loch: DIN A3, A4  
 Stromversorgung: über Haupteinheit

**4 HOLE PUNCHER UNIT-A1 (4-fach Lochereinheit)**

(HEFTFINISHER V2 oder BROSCHÜRENFISHER V2 erforderlich)  
 4 Löcher  
 Mögliche Grammaturen beim Lochen: 52 bis 300 g/m<sup>2</sup>  
 Mögliche Formate beim Lochen: 4-Loch: DIN A3, B4, A4, A4R, A5, B5, B5R  
 Stromversorgung: über Haupteinheit

**DOCUMENT INSERTION UNIT-P1 (ZUSCHIESSEINHEIT)**

(HEFTFINISHER V2 oder BROSCHÜRENFISHER V2 erforderlich)  
 Anzahl der Fächer: 1  
 Kapazität der Zuschießeinheit: 100 Blatt (80 g/m<sup>2</sup>)  
 Druckmedien: Dünndruckpapier, Normalpapier, Recyclingpapier, schweres Papier, Farbpapier, Registerblätter, Briefkopfpapier, Hartpostpapier, beschichtetes Papier  
 Formate: A3, A4, A4R, B4, B5, B5R  
 Grammaturen: 60 bis 256 g/m<sup>2</sup>  
 Stromversorgung: 100-240V/50/60Hz 1.0A  
 Stecker: CEE 7/7  
 Abmessungen (B x T x H): 247\* x 679 x 1,242 mm (\*Breite ohne Dokumentenablage)  
 Gewicht: ca. 40 kg

**DOCUMENT INSERTION/ FOLDING UNIT-J1 (DOKUMENTENZUSCHIESS-/ FALZEINHEIT)**

(HEFTFINISHER V2 oder BROSCHÜRENFISHER V2 erforderlich)  
 Anzahl der Fächer: 1  
 Kapazität der Zuschießeinheit: 100 Blatt (80 g/m<sup>2</sup>)  
 Falzarten: Altarfalz (C-Falz), Leporellofalz (Z-Falz)  
 Ausgabekapazität Falz: C-Falz: 40 Blatt (80 g/m<sup>2</sup>), Z-Falz: 30 Blatt (80 g/m<sup>2</sup>)  
 Druckmedien:  
 Altar-/Leporellofalz: Dünndruckpapier, Normalpapier, farbiges Papier, Recyclingpapier  
 Zuschießeinheit: Dünndruckpapier, Normalpapier, Recyclingpapier, schweres Papier, Farbpapier, Registerblätter, Briefkopfpapier, Hartpostpapier, beschichtetes Papier, strukturiertes Papier  
 Formate: Leporellofalz (Z-Falz): DIN A3, A4R, B4, B4 Altarfalz (C-Falz): A4R  
 Zuschießeinheit: DIN A3, A4, A4R, B4, B5, B5R  
 Grammaturen: Altar-/Leporellofalz: 60 bis 105 g/m<sup>2</sup>  
 Zuschießeinheit: 60 bis 256 g/m<sup>2</sup>  
 Stromversorgung: 100-240V/50/60Hz 1.0A  
 Stecker: CEE 7/7  
 Abmessungen (B x T x H): 247\* x 679 x 1,242 mm (\*Breite ohne Dokumentenfach)  
 Gewicht: ca. 76 kg

**WEITERE OPTIONEN**  
**HEFTKLAMMERN**

HEFTKLAMMERN X1: zum Heften (3 x 5.000 Stück, für Staple Finisher-V2/Booklet Finisher-V2)  
 HEFTKLAMMERN Y1: zum Sattelstichheften (2 x 2.000 Stück, für Booklet Finisher-V2)

Eine vollständige Liste des optionalen Zubehörs finden Sie auf unserer Produktwebseite unter "Vollständige Spezifikationen" oder im Online-Produkt-Konfigurator

## Software und Lösungen



## Zertifizierungen und Kompatibilität



Canon (Schweiz) AG  
 Richtstrasse 9  
 CH-8304 Wallisellen  
 Tel. +41 (0) 848 833 835  
 de.canon.ch/business

Canon Austria GmbH  
 Oberlaaer Straße 233  
 A-1100 Wien  
 Canon Helpdesk  
 Tel. +43 1 680 88 0  
 canon.at/business

Canon Deutschland GmbH  
 Europark Fichtenhain A10  
 D-47807 Krefeld  
 Canon Helpdesk  
 Tel.: +49 (0) 2151 3450  
 canon.de/business  
 Stand: Januar 2019  
 Bestell-Nr. : 1900018

Canon Inc.  
 canon.com  
**Canon Europe**  
 canon-europe.com

German edition

© Canon Europa N.V., 2019

